

7. Prevenție

Cel mai bun mod de a preveni sindromul post COVID-19 este evitarea infectării. Măsurile de prevenție se referă la vaccinarea împotriva COVID-19, evitarea contactului apropiat cu persoanele care au COVID-19 confirmat sau sunt suspecte de a avea boala și spălarea regulată a mâinilor cu apă și săpun sau utilizarea dezinfectantului pentru mâini pe bază de alcool.

Pentru a evita răspândirea COVID-19 se recomandă testarea pentru COVID-19 a persoanelor suspecte și respectarea măsurilor de tratament pentru COVID-19 pe care le recomandă medicii. (4)

Referințe

1. WHO, Coronavirus diseases: Post COVID-19 condition [https://www.who.int/news-room/questions-and-answers/item/coronavirus-disease-\(covid-19\)-post-covid-19-condition](https://www.who.int/news-room/questions-and-answers/item/coronavirus-disease-(covid-19)-post-covid-19-condition)
2. WHO, News, <https://www.who.int/europe/news/item/27-06-2023-statement---36-million-people-across-the-european-region-may-have-developed-long-covid-over-the-first-3-years-of-the-pandemic>
3. Support for rehabilitation: self-management after COVID-19-related illness: second edition. Copenhagen: World Health Organization Regional Office for Europe; 2021 (<https://apps.who.int/iris/bitstream/handle/10665/344472/WHO-EURO-2021-855-40590-59892-eng.pdf?sequence=1&isAllowed=y>)
4. Center for Disease Control and Prevention, Long COVID, <https://www.cdc.gov/coronavirus/2019-ncov/long-term-effects/index.html>

Material realizat în cadrul Subprogramului de evaluare și promovare a sănătății și educație pentru sănătate al Ministerului Sănătății. Pentru distribuție gratuită.



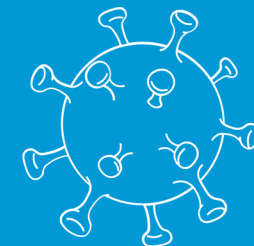
MINISTERUL SĂNĂTĂȚII



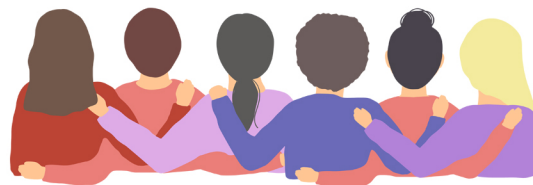
INSTITUTUL NAȚIONAL DE SĂNĂTATE PUBLICĂ

SINDROMUL POST COVID-19 (LONG COVID)

Luna națională a informării despre bolile transmisibile



PREGĂTIRE.PROTECȚIE.VACCINARE.



Împreună ținem gripa și COVID-19 la distanță în această toamnă-iarnă!

1. Definiție

Sindromul post COVID-19, cunoscut și ca Long COVID sau starea post COVID-19 sau sechele post-acute ale COVID-19, se referă la simptomele care persistă la unele persoane care au avut infecție cu virusul SARS-CoV-2 sau apar din nou la o perioadă de timp după recuperare. (1)

2. Cât de frecvent este sindromul post COVID-19?

Aproximativ 10-20% dintre pacienții cu COVID-19 prezintă simptome persistente în urma unei infecții acute cu SARS-CoV-2. Deoarece au existat milioane de cazuri de COVID-19 în Regiunea OMS Europa, numărul de pacienți cu stare post COVID-19 este substanțial. (1,2)

3. Simptome

Sindromul post COVID-19 poate afecta mai multe sisteme ale corpului. Acesta poate afecta capacitatea persoanei de a-și desfășura activitățile uzuale, atât la serviciu cât și acasă.