

ÎN CAZUL ÎN CARE COPILUL DUMNEAVOASTRĂ ESTE BOLNAV

Ce pot face dacă copilul meu se îmbolnăvește?

- Discutați cu medicul curant despre dumneavoastră și despre boala copilului dumneavoastră;
- Asigurați-vă că cel mic se odihnește și bea suficiente lichide;
- Copiii mai mici de 5 ani și mai ales cei mai mici de 2 ani precum și copiii cu probleme cronice de sănătate (inclusiv astm, diabet și tulburări ale sistemului nervos), prezintă un risc ridicat de apariție a complicațiilor gripei;
- Sunați-vă medicul sau duceți copilul la medic dacă prezintă simptome de gripă.

Ce se întâmplă dacă copilul meu pare foarte bolnav?

Chiar și copiii sănătoși se pot îmbolnăvi de gripă.

Mergeți la camera de urgență dacă copilul dumneavoastră se confruntă cu următoarele semne:

- Febră;
- Tuse;
- Respirație rapidă sau dificultăți de respirație;
- Buze sau fața cianotice (colorația albastră a pielii);
- Dureri în piept;
- Dureri musculare severe (copil care refuză să meargă);
- Deshidratare (lipsa diurezei pentru mai mult de 8 ore, gură uscată);
- Lipsa de reacție și/sau convulsii;
- Agravarea afecțiunilor medicale cronice.

Există un medicament pentru a trata gripa?

DA. Medicamentele antivirale folosite pentru tratarea gripei, pot scurta boala, ameliora simptomele și pot preveni complicațiile grave care ar putea duce la spitalizare. Antiviralele funcționează cel mai bine atunci când sunt administrate încă din primele 2 zile de boală. Antiviralele pot fi administrate copiilor și femeilor însărcinate. Antibioticele nu tratează gripa.

Cât timp poate o persoană bolnavă să răspândească gripa altora?

Persoanele cu gripă pot infecta pe alții cu o zi înainte de apariția simptomelor până la 5 - 7 zile după boală. Persoanele care au formă severă de boală și copiii mici pot răspândi gripa mai mult timp, mai ales dacă au încă simptome.

Poate copilul meu să meargă la școală, la grădiniță sau în tabără dacă este bolnav?

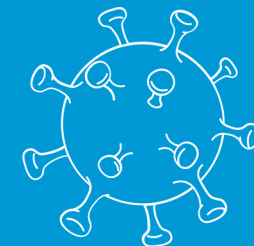
NU. Copilul dumneavoastră ar trebui să stea acasă pentru a se odihni și pentru a evita răspândirea gripei altor copii sau supraveghetori.

Când poate copilul meu să se întoarcă la școală după gripă?

Țineți copilul acasă pentru încă cel puțin 24 de ore după ce febra a dispărut (febra ar trebui să dispară fără utilizarea unui medicament pentru a reduce febra). Febra este definită ca o temperatură corporală 37,8°C sau mai mare.

GRIPA: RECOMANDĂRI PENTRU PĂRINȚI

Luna națională a informării despre bolile transmisibile



PREGĂTIRE.PROTECȚIE.VACCINARE.

Împreună ținem
gripa la distanță în această
toamnă-iarnă!



Material realizat în cadrul Subprogramului de evaluare și promovare a sănătății și educație pentru sănătate al Ministerului Sănătății. Pentru distribuție gratuită.



MINISTERUL SĂNĂTĂȚII



INSTITUTUL NAȚIONAL
DE SĂNĂTATE PUBLICĂ